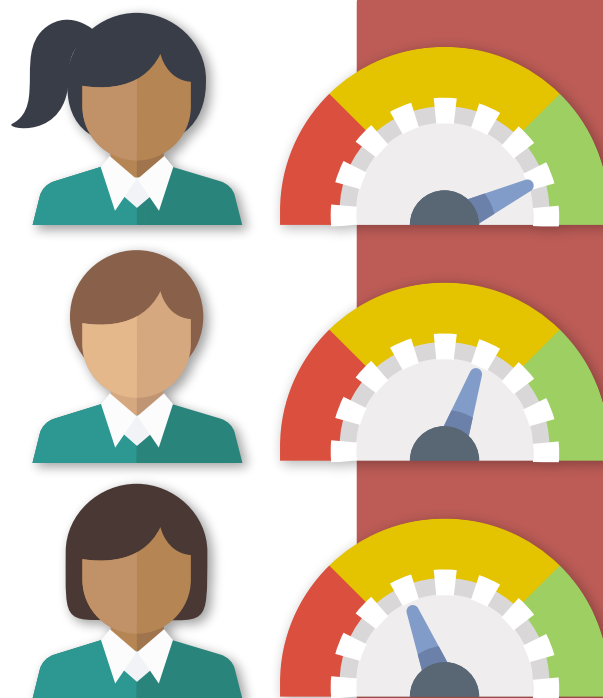


Según el artículo 50 de la Ley General de Educación, la evaluación de los educandos comprenderá la medición; la cual, en lo individual, “medirá” los conocimientos, las habilidades, las destrezas y, en lo colectivo, el logro de los propósitos establecidos en los planes y programas de estudio.

La medición se define como la asignación de un valor numérico al desempeño del estudiante con base en una serie de criterios. Por ello, es un término asociado a la evaluación sumativa, la valoración cuantitativa, la emisión de una calificación y el proceso de acreditación. Cabe señalar que la medición se utiliza, de manera particular, en los niveles de primaria y secundaria pero no en preescolar.

Las pruebas o exámenes son algunos de los instrumentos que el docente puede utilizar para medir si un estudiante ha alcanzado un objetivo, hacer una estimación y emitir una calificación. En otras palabras, la calificación es una manera de expresar la medición y estimación realizada por un docente sobre el aprendizaje de los estudiantes.

Sin embargo, para que los estudiantes sean evaluados se requiere emitir un juicio sobre lo que estos han aprendido, considerando tanto las evidencias cuantitativas como las cualitativas. Según Maguer,



Una prueba es siempre una medición de una característica deseable. Planteamos una situación o un problema y consignamos una respuesta, La forma o amplitud de la respuesta proporciona la base para la medición. (...) Empleamos una prueba como instrumento para medir. Por otra parte, cuando decimos ‘aprobó’, ‘falló’, ‘no está empleando todas sus capacidades’, ‘es bueno’, estamos haciendo evaluaciones. Hemos comparado los resultados de la medición con un estándar (real o imaginario, estable o cambiante) y hemos emitido un juicio.<sup>1</sup>

<sup>1</sup> Robert Frank Maguer, *Medición del intento educativo*, Buenos Aires, Guadalué, 1975, p. 20, citado en Silvina Gvirtz y Mariano Palamidessi, *El ABC de la tarea docente: currículum y enseñanza*, Buenos Aires, Aique, 2008, p.246.